

DIE KLASSIKER IN COLMAR



DAS KOPFHAUS
2 RUE DES TÊTES (C3)
 Das bürgerliche Haus wurde 1609 im Stil der rheinischen Renaissance erbaut und verdankt seinen Namen der ungewöhnlichen Verzierung mit 105 grotesken Masken. Ein prächtiger, zwei Etagen hoher Erker mit darüberliegendem Balkon ziert die Fassade, die unregelmäßig von Fenstern mit behauenen Pfeilern durchbrochen ist. Ganz oben auf dem ausgeschweiften Giebel steht ein bronzener elsässischer Küfer, der von Auguste Bartholdi erschaffen wurde. Er erinnert daran, dass das Haus einst als Weinbörse diente.



DIE STIFTSKIRCHE SANKT-MARTIN
10 PLACE DE LA CATHÉDRALE (D4)
 Die ab 1235 erbaute und Ende des 14. Jahrhunderts fertiggestellte Stiftskirche Saint-Martin beeindruckt durch ihre kathedralenartigen Ausmaße. Ihre strenge Westfassade ist mit mächtigen Strebebögen versehen, von den ursprünglich geplanten zwei Türmen wurde nur der südliche vollendet. Das Querschiff war 1263 fertig, das Hauptschiff 1300 und der heutige Chor erst um 1400. Beim Eintreten wird man von der wunderbaren Klarheit, Einheit und harmonischen Raumaufteilung überwältigt.



DIE EHEMALIGE POLIZEI WACHE
9 PLACE DE LA CATHÉDRALE (D4)
 Auf den Resten der ehemaligen Kapelle Saint-Jacques (ab 1286 erwähnt), die eine Zeitlang als Rathaus gedient hatte, wurde 1575 dieses weltliche Gebäude errichtet. Über einem gewölbeförmigen Beinhaus wurden ein Erdgeschoss mit Wachraum und ein oberer Stock mit Sälen angelegt. Die von 1577 bis 1582 angefügte prachtvoll verzierte Loggia macht das Gebäude zusammen mit dem Portal zu einem Schmuckstück der oberrheinischen Renaissance-Architektur.



DAS PFISTER HAUS
7 RUE DES MARCHANDS (D4)
 Dieses bürgerliche Haus wurde 1537 von dem Hutmacher Louis SCHERER erbaut, der aus Besançon stammte und durch den Betrieb von Silberminen im Val de Lièpvre reich geworden war. Obwohl es erst in der Renaissancezeit entstand, ist es noch stark von der mittelalterlichen Architektur beeinflusst. Die bildliche Gestaltung, die Allegorien sowie Personen aus dem alten und neuen Testament mit Kaiserporträts kombiniert, zeigt sehr gut die Vorliebe wohlhabender Kaufleute für die humanistische Kultur der Renaissance.



ALTES KAUFHAUS - "KÖIFHUS"
19 PLACE DE L'ANCIENNE DOUANE (D4)
 Das 1480 im Gotik- und Renaissancestil errichtete öffentliche Gebäude war einst das wirtschaftliche und politische Zentrum der Stadt. Im Erdgeschoss waren jahrhundertlang ein Lager, ein Markt und das Zollamt untergebracht. Das Haus ist ein sehr guter Zeuge der Handelsaktivität einer Stadt am Kreuzungspunkt der Straßen von Italien nach Flandern und von der Donau bis in die Champagne.



DAS GERBERVIERTEL
17 (PETITE) RUE DES TANNERES (D4)
 Dieses Viertel ist ein richtiges Dorf in der Stadt, das dank des Malraux-Gesetzes von 1968 bis 1974 einer exemplarischen Sanierung unterzogen wurde. Die meisten der Bauwerke sind ehemalige Häuser von Gerbern. Sie stammen alle aus dem 17. und 18. Jahrhundert, sind schmal, tief, hoch und mit tragendem Fachwerk ausgestattet. Da es keine Fundamente und Keller gibt, stehen sie auf steinernen Grundplatten. Auf den Dächern finden sich zahlreiche Nischen, in denen die im nahegelegenen Wasserlauf vorbereiteten Häute getrocknet wurden.



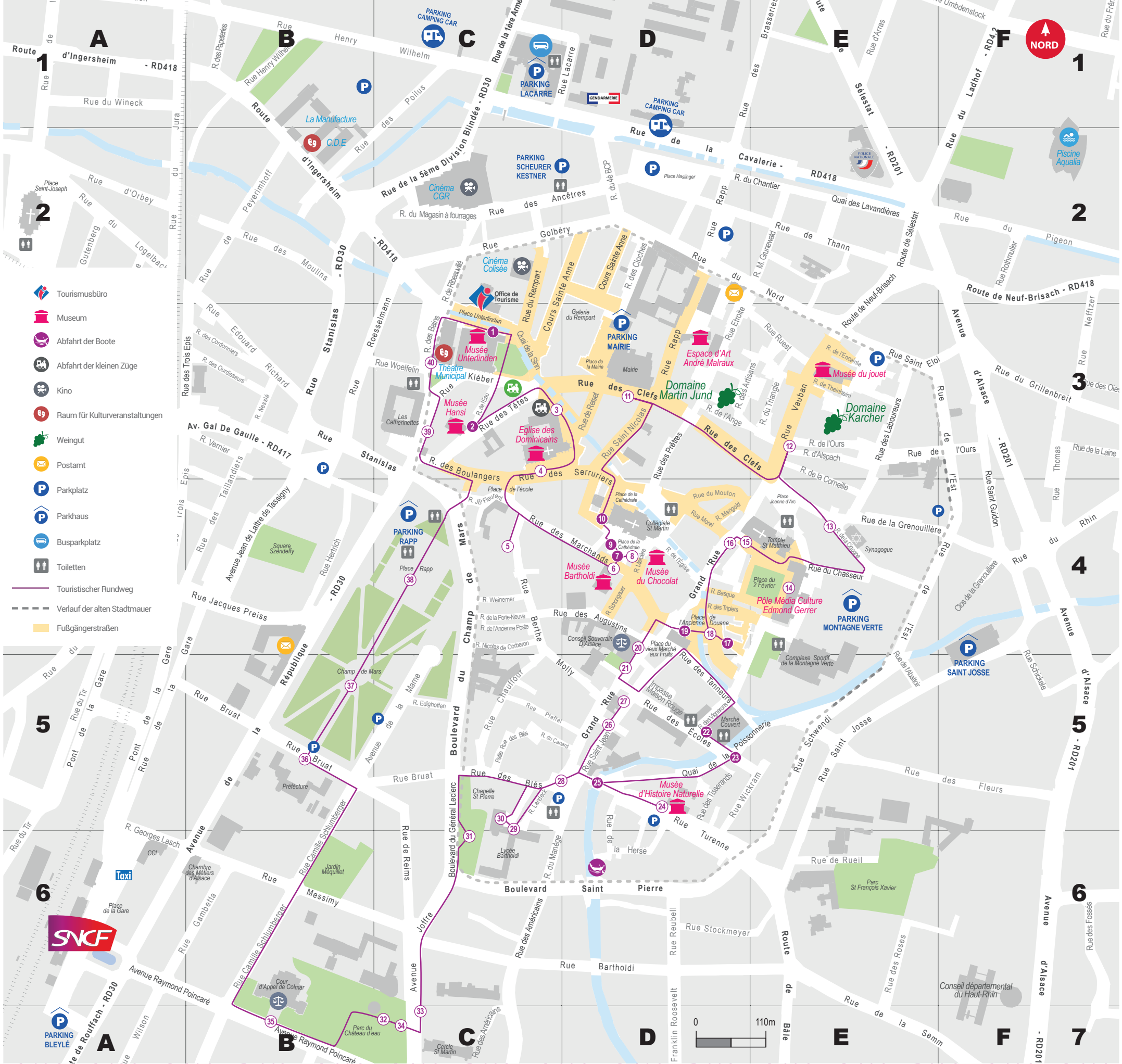
DER FISCHERSTADEN
23 QUAI DE LA POISSONNERIE (D5)
 Am Ufer der Lauch stehen malerisch aneinandergereihte Fachwerkhäuser, die fast alle früher von Fährmännern und Fischern bewohnt wurden. Letztere konnten ihre Reusen im Fluss platzieren. Über die Rue de la Poissonnerie erreicht man „La Petite Venise“, den romantischsten Teil des Viertels Krutenau, das damals das Viertel der Gemüsebauern war. In flachbödigen Booten, die an Gondeln erinnern, konnten sie ihre Waren über die Lauch bis in die Stadt transportieren.



DAS KLEIN-VENEDIG
25 RUE TURENNE (D5)
 Das Colmarer Viertel um die Lauch herum wird „La Petite Venise“ genannt. Der Name entstand zweifellos aus der ursprünglichen Ausrichtung der Häuser auf beiden Seiten des Flusses, der in den Südosten der Stadt verläuft. Das Viertel Krutenau war zunächst von einer ländlichen Gemeinschaft aus Winzern, Gemüsebauern und Fährmännern bewohnt. Es erstreckt sich um die Rue Turenne, über die 1674 der Feldwebel triumphal in die Stadt einzog.



DIE MARKTHALLE
22 RUE DES TANNERES (D5)
 Das 1865 entstandene Bauwerk aus Backsteinen und einem Metallgerüst wurde für verschiedene Zwecke genutzt, bevor es im September 2010 seine heutige Funktion als Markthalle erhielt. Das ganze Jahr über sind hier etwa 20 Händler mit ihren frischen und hochwertigen Produkten zu finden: Obst und Gemüse, Fleisch, Wurstwaren, Käse, Back- und Konditoreiwaren, Fisch und noch viele weitere köstliche Produkte aus der Region...



TOURISTISCHER RUNDWEG COLMAR IM LAUFE DER ZEIT

AUSGESCHILDERTER WEG: FOLGEN SIE DEN ENTDECKUNGSRUNDGANG!

Die Straßen von Colmar bieten unzählige Schönheiten, die Sie alleine oder mit Ihrer Familie entdecken können

Gesamtweg 6,1 km
Dauer 2h30

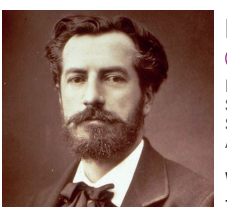


- | | | | |
|-----------------------------------|-----------------------------------------|--------------------------------------------------------------------|------------------------------|
| 1 Das Unterlinden Museum | 11 Das Rathaus | 21 Das Pfeffer Denkmal | 31 Das Adolph Hirn Denkmal |
| 2 Das Kopfhaus | 12 Der Versammlungsort der Landmänner | 22 Die Markthalle | 32 Der Wasserturm |
| 3 Die Dominikaner von Colmar | 13 Die Synagoge | 23 Der Fischerstaden | 33 Der "Cercle Sankt-Martin" |
| 4 Die Dominikaner Kirche | 14 Das ehemalige Spital | 24 Das Naturwissenschaftliches Museum | 34 Das Bartholdi Denkmal |
| 5 Das Haus in dem Voltaire wohnte | 15 Die Kirche Sankt-Matthaus | 25 Das "Klein-Venedig" | 35 Cour d'Appel |
| 6 Das Bartholdi Museum | 16 Das ehemalige evangelische Pfarrhaus | 26 Grossmeisterresidenz der St-Johanniten | 36 Präfektur |
| 7 Das Pfister Haus | 17 Das Gerberviertel | 27 Die sogenannte Residenz der Ritter des Ordens der St-Johanniten | 37 Der Bruat Brunnen |
| 8 Das Adolph Haus | 18 Der Schwendi Brunnen | 28 Der Roesselmann Brunnen | 38 Das Rapp Denkmal |
| 9 Die ehemalige Polizei Wache | 19 Altes Kaufhaus - "Köifhus" | 29 Bartholdi Gymnasium | 39 Das Katharinen Gebäude |
| 10 Die Stiftskirche Sankt-Martin | 20 Das Gerichtsgebäude | 30 Die Kapelle Sankt-Peter | 40 Das Theater |
- Das sollten Sie nicht verpassen**

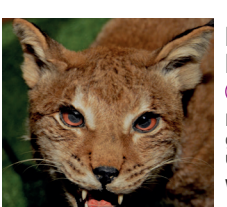
DIE MUSEEN & KULTURSTÄTTE



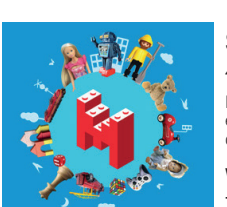
UNTERLINDEN MUSEUM
1 PLACE UNTERLINDEN (C3)
 Das Museum beherbergt unter anderem viele Werke, Sammlungen von Gemälden und Skulpturen der Rheinischen Kunst, darunter den Isenheimer Altar von Matthias Grünewald.
www.musee-unterlinden.com
 +33 (0)3 89 20 15 50



BARTHOLDI MUSEUM
6 30 RUE DES MARCHANDS (D4)
 Das Bartholdi-Museum befindet sich im Geburtshaus des Schöpfers der Freiheitsstatue und beherbergt die reichsten Sammlungen von Skulpturen, Zeichnungen und Gemälden von Auguste Bartholdi (1834-1904).
www.musee-bartholdi.fr
 +33 (0)3 89 41 90 60



NATURWISSENSCHAFTLICHES MUSEUM
24 11 RUE TURENNE (D5)
 Das Museum präsentiert außergewöhnliche zoologische, geologische und ethnographische Sammlungen der Region und der anderen Kontinente.
www.museumcolmar.org
 +33 (0)3 89 23 84 15



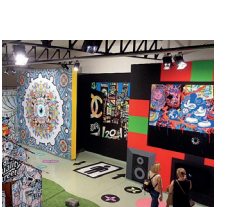
SPIELZEUGMUSEUM
40 RUE YAUBAN (E3)
 Entdecken Sie in einer magischen Umgebung eine einzigartige, abwechslungsreiche und lebendige Sammlung, die Amateure und Sammler jeden Alters anspricht.
www.museejouet.com
 +33 (0)3 89 41 93 10



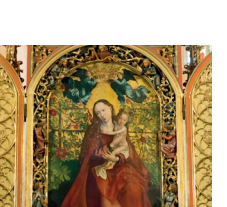
HANSI MUSEUM
28 RUE DES TÊTES (C3)
 Entdecken Sie das Hansi-Dorf und sein Museum durch einen schönen elsässischen Dorfplatz und erlangen Sie wieder die ganze Atmosphäre, Szenen, von Jean-Jacques Waltz genannt «Hansi»: Aquarelle, Werbepostkarten, Kindheitszeichnungen...
www.hansi.fr
 +33 (0)3 89 41 44 20



SCHOKOLADENMUSEUM
12 PLACE DE LA CATHÉDRALE (D4)
 Interaktiver und eindringlicher Besuch mit einem unterhaltenen, lehrreichen Angebot, einschließlich Verkostungen. Das macht Sie zu echten Schokoladenexperten.
www.choco-story-colmar.fr
 +33 (0)9 88 99 44 30



ZENTRUM FÜR MODERNE KUNST ANDRÉ MALRAUX
4 RUE RAPP (D3)
 Im „Espace d'Art“ finden jährlich mehrere Ausstellungen aus der lokalen, regionalen und internationalen Kulturlandschaft statt.
www.colmar.fr/espace-malraux
 +33 (0)3 89 20 67 59



DOMINIKANERKIRCHE
4 PLACE DES DOMINICAINS (C3)
 Seit 1973 beherbergt die Dominikanerkirche das Meisterwerk von Martin Schongauer, die „Madonna im Rosenhag“.
 +33 (0)3 89 41 27 20

ÖFFNUNG ZWEITEN SEMESTER 2020



DIE DOMINIKANER VON COLMAR BIBLIOTHEK JACQUES CHIRAC
PLACE DES MARTYRS DE LA RÉSISTANCE (C3)
 Die Dominikaner von Colmar haben einen ehrgeizigen, aber fundierten Plan: Sie wollen das einzigartige Kulturerbe Colmars zur Erschaffung eines aktiven und attraktiven Zentrums für die wissenschaftliche Forschung und Wissensvermittlung zum Thema Bücher und Bilder vom Mittelalter bis heute bringen.
www.dominicains.colmar.fr



COLMAR FEIERT DEN FRÜHLING

Zur Feier der schönen Tage erscheint Colmar im festlichen Gewand. Auf den Ostermärkten bieten über 60 Händler ihre authentischen Produkte an. Im Stadtzentrum entstehen ein hübscher Bauernhof und drei Ausstellungen mit seltenen Fertigkeiten. Eine weitere Überraschung ist das Festival der Musik und Kultur mit seinem großartigen musikalischen Programm.

Ende März Anfang April
WWW.PRINTEMPS-COLMAR.COM



FESTIVAL DER MUSIK & KULTUR

Das Programm des Festivals ist vielseitig und umfasst Angebote für jeden Geschmack: klassische Musik, Jazz, Weltmusik. Von der Barockzeit bis zur modernen Musik sind alle Epochen vertreten, und die fröhliche Stimmung gefällt auch den allergrößten Künstlern. An manchen Abenden mischen sich die verschiedenen Repertoires und Stile, was zu erstaunlichen Hörerlebnissen führt...

Ende März Anfang April
WWW.PRINTEMPS-COLMAR.COM



FOLKLORISTISCHE ABENDE

Besuchen Sie die farbenfrohen folkloristischen Animationen, die in der Sommersaison stattfinden! Jeden Dienstagabend führen folkloristische Gruppen mitten in der Altstadt traditionelle Tänze und Melodien aus dem reichhaltigen Repertoire der elsässischen Folklore auf.

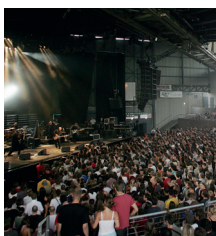
Jeden Dienstag von Mitte Mai bis Mitte September
WWW.TOURISME-COLMAR.COM



INTERNATIONALES MUSIK FESTIVAL VON COLMAR

Die New York Times zählt das Festival von Colmar seit 1994 zu den zehn schönsten Europas. Brillante Interpreten der klassischen Musik und aufstrebende Stars erfüllen die Stadt mit ihrem Klang.

Die ersten zwei Juliwochen
WWW.FESTIVAL-COLMAR.COM



ELSÄSSISCHE WEINMESSE

Seit 1948 spielt sich der elsässische Sommer im Colmarer Messezentrum ab. Die festliche elsässische Weinmesse (FAV) ist ein sehr wichtiges Sommerereignis, das zusätzlich zur Gastronomiemesse und Handelsmesse stattfindet. In der Halle mit 10.000 Plätzen werden über 300 Animationen für jeden Geschmack und ein Programm mit täglichen Konzerten veranstaltet.

Ende Juli Anfang August
WWW.FOIRE-COLMAR.COM



JAZZFESTIVAL

Klassischer Jazz, die systematische Mischung von neuen Jazz-Hoffnungen mit erfahrenen Jazzern, internationalen und lokalen Talenten: Das sind die bewährten typischen Merkmale des Colmarer Jazzfestivals, seitdem es 1996 zum ersten Mal ausgerichtet wurde.

Im September
WWW.COLMAR.FR



FILMFESTIVAL SIEBEN TAGE FÜR DIE FILMKUNST

Bekannte Persönlichkeiten aus der Welt von Kino und Fernsehen, Verleiher, Produzenten, Regisseure und Schauspieler zeigen Ihnen Ihre Filme als Vorpremiere und stehen zu Gesprächen bereit. Erleben Sie Colmar sieben Tage lang als „Hauptstadt der Filmkunst“!

Im Oktober
WWW.FESTIVAL-FILM.COLMAR.FR



BUCHMESSE VON COLMAR

Kleine und große Leser sollten sich diese hochinteressante Messe auf 12.000 m² ansehen! Das Fest der Bücher wird von der Colmarer Stadtbibliothek organisiert, die Schriftsteller, Illustratoren, Erzähler, Herausgeber, Buchhändler, Lehrer, Antiquare, Journalisten, Bibliothekare, Archivare und Konservatoren zum Treffen mit Ihnen einlädt.

Ende November
WWW.FESTIVALDULIVRE.COLMAR.FR



WEIHNACHTSZAUBER IN COLMAR

Erleben Sie die heimelige und warme Atmosphäre dieser Stadt der Kunst und Geschichte, deren einzigartiges Kulturerbe einen wunderbar festlichen Rahmen bildet! Entdecken Sie die sechs Weihnachtsmärkte! Traditionelle Märkte, Handwerk, Angebote für Kinder, und das alles auf den traumhaft schönen historischen Plätzen des alten Colmar...

Ende November bis Ende Dezember
WWW.NOEL-COLMAR.COM



TOURISTISCHER PLAN VON COLMAR

Colmar
L'Alsace essentielle

TOURISTENINFORMATION VON COLMAR UND DER REGION

Tourismusbüro Colmar
Place Unterlinden, 68000 COLMAR
+33(0) 3 89 20 68 92
info@tourisme-colmar.com

Tourismusbüro Turckheim
Rue Wickram, 68230 Turckheim
+33(0) 3 89 27 38 44
infoturckheim@tourisme-colmar.com

WWW.TOURISME-COLMAR.COM

ÖFFNUNGSZEITEN TOURISMUSBÜRO COLMAR

Montag bis Samstag (von Januar bis März)	9-17 Uhr
Montag bis Samstag (von April bis Dezember)	9-18 Uhr
Sonntag und Feiertage	10-13 Uhr
Karfreitag, Sonntags während der Weihnachtsmärkte	10-13 Uhr 14-17 Uhr
25. Dezember	14-17 Uhr
1. Januar	Geschlossen

