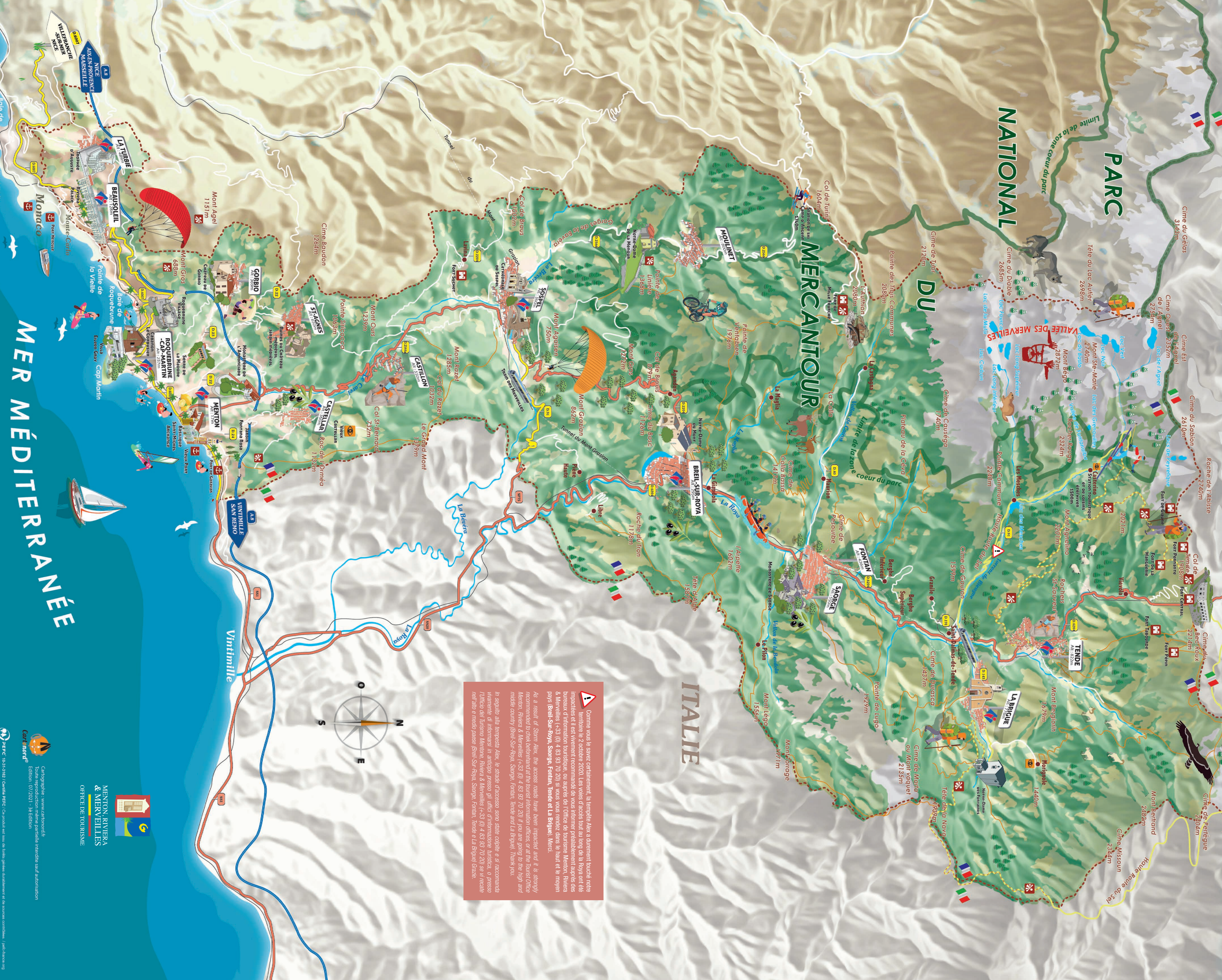


CARTE DU TERRITOIRE MENTON, RIVIERA & MERVEILLES

ITALIE Piémont

CUNÉO



A Comme vous le savez certainement, le temple Alex a durablement touché notre territoire le 2 octobre 2020. Les voies d'accès tout au long de la Riviera ont été impactées et il est vivement recommandé de vous informer préalablement auprès des bureaux d'information (+33 (0) 4 93 93 70 20) ou auprès des Offices de tourisme Menton, Riviera & Merveilles (+33 (0) 4 93 93 70 20) si vous vous rendez dans le sud et le nord du pays (Breil-Sur-Roya, Saorge, Forhan, Tende et La Brique), merci.

As a result of Storm Alex, the access roads have been impacted and it is strongly recommended to check beforehand at the tourist information offices or at the tourist Office Menton, Riviera & Merveilles (+33 (0) 4 93 93 70 20) if you are going to the high and middle country (Breil-Sur-Roya, Saorge, Forhan, Tende and La Brique), thank you.

In seguito alla tempesta Alex, le strade d'accesso sono state colpite e si raccomandanda vivamente ai turisti di informarsi in anticipo presso gli uffici d'informazione turistica, o presso l'Ufficio del Turismo Menton, Riviera & Merveilles (+33 (0) 4 93 93 70 20) se vi recate nel alto e medio paese (Breil-Sur-Roya, Saorge, Forhan, Tende e La Brique) Grazie.

